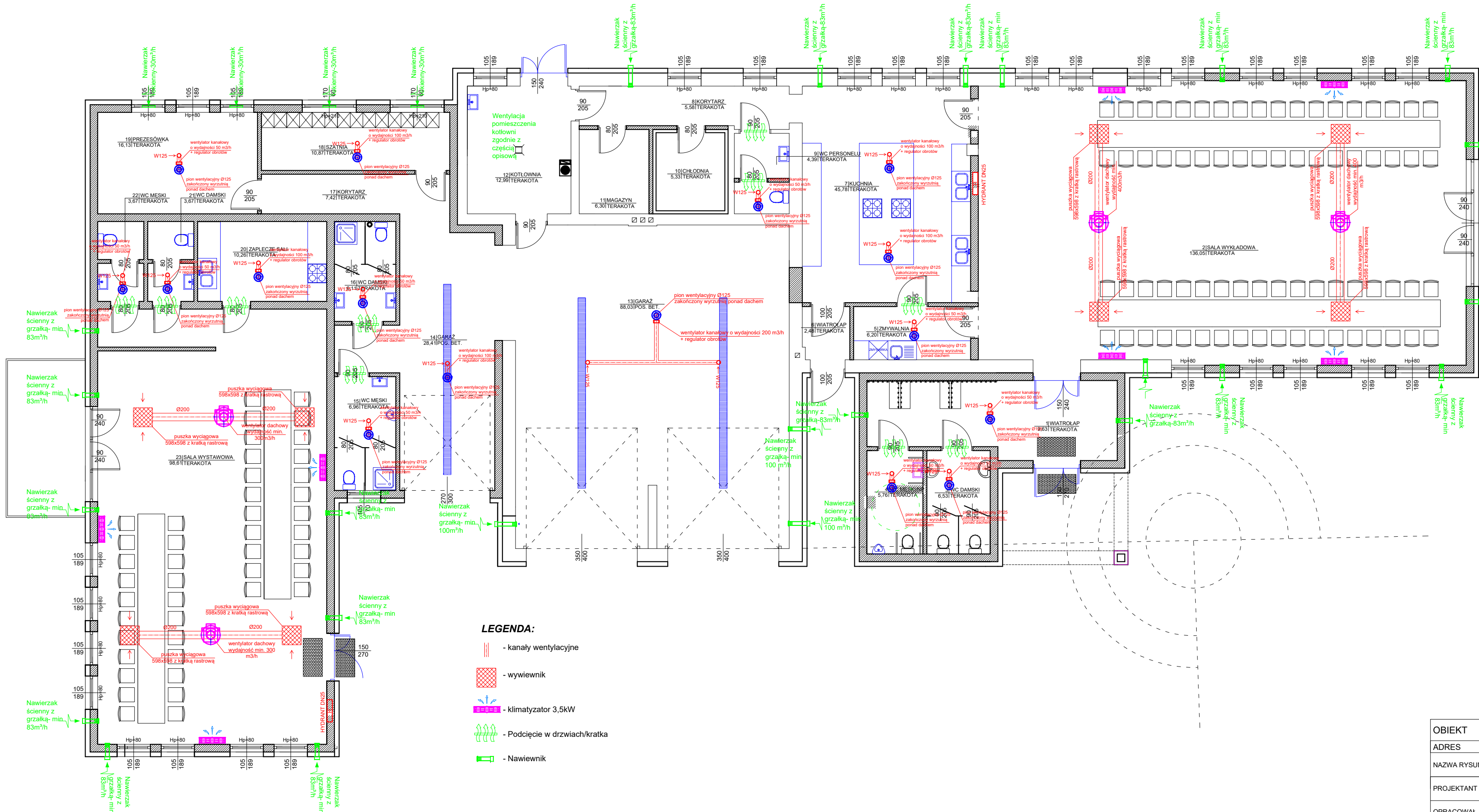


RZUT PRZYZIEMIA

skala 1:100



ZESTAWIENIE POWIERZCHNI UŻYTKOWEJ PARTERU			
Nr pomieszczenia	Nazwa	Podłoga	Powierzchnia [m2]
1	WIATROLAP	TERAKOTA	9,63
2	SALA	TERAKOTA	136,05
3	WC DAMSKI	TERAKOTA	6,53
4	WC MĘSKI	TERAKOTA	5,76
5	ZMYWALNIA	TERAKOTA	6,20
6	WIATROLAP	TERAKOTA	2,48
7	KUCHNIA	TERAKOTA	45,78
8	KORYTARZ	TERAKOTA	5,58
9	WC PERSONELU	TERAKOTA	4,39
10	CHŁODNIA	TERAKOTA	5,33
11	MAGAZYN	TERAKOTA	6,30
12	KOTŁOWNIA	TERAKOTA	12,99
13	GARAŻ	POS. BETONOWA	88,03
14	GARAŻ	POS. BETONOWA	28,41
15	WC MĘSKI	TERAKOTA	6,96
16	WC DAMSKI	TERAKOTA	6,11
17	KORYTARZ	TERAKOTA	7,42
18	SZATNIA	TERAKOTA	10,87
19	PREZESÓWKA	TERAKOTA	16,13
20	ZAPLECZE SALI	TERAKOTA	10,26
21	WC DAMSKI	TERAKOTA	3,67
22	WC MĘSKI	TERAKOTA	3,67
23	SALA WYSTAWOWA	TERAKOTA	98,61
POWIERZCHNIA UŻYTKOWA:			527,16

- LEGENDA:
- kanały wentylacyjne
 - wywiewnik
 - klimatyzator 3,5kW
 - Podcięcie w drzwiach/kratka
 - Nawiewnik

Rys. nr WM-1

OBIEKT	ŚWIETLICA WIEJSKA		
ADRES	Radziki Duże, gm. Wąpielsk, dz. nr 321/13, 322		
NAZWA RYSUNKU	RZUT PRZYZIEMIA - INSTALACJA WENTYLACJI MECHANICZNEJ		Skala: 1:100
			Data: 03.2025
PROJEKTANT	inż. Aleksander Poczażenko Upraw. bud. 489/72 Bg		Podpis:
OPRACOWAŁ	inż. Piotr Kamiński		Podpis: